

"Grúas 'Titanes' que formaron los rompe-olas y malecones.
Entrada del Puerto o bocana."



"El cañonero 'General Guerrero' entrando al puerto,
trayendo a bordo al Presidente de Nicaragua, Don José Santos Zelaya"



"Grúas eléctricas y movimiento acostumbrado de carga y descarga.
Pueden notarse los carros del ferrocarril con los techos removidos,
para cargarse por arriba."



"Dique seco, como puede notarse está cavado en plena roca,
circunstancia que lo hace único en el mundo."



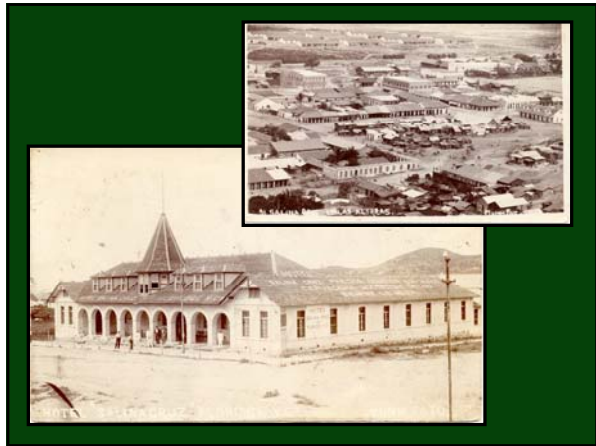
["Salvador" y "Ramón Corral"]

...y el mismo negativo
utilizado para dos postales

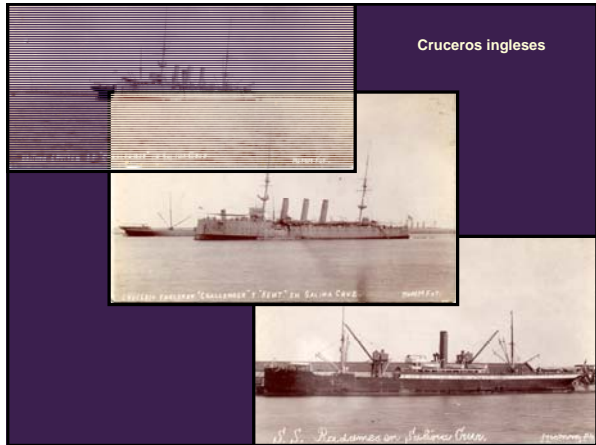


Vistas de Salina Cruz

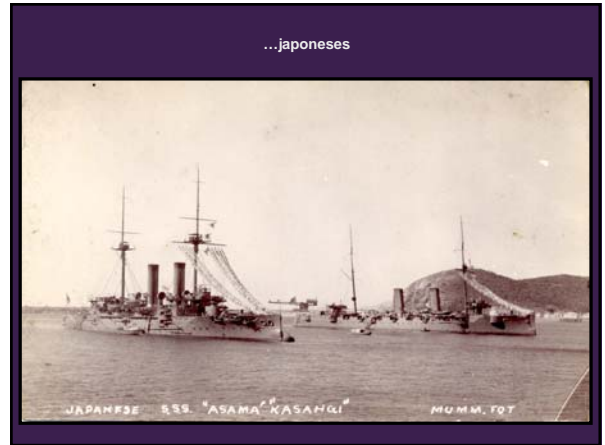




Trabajadores del muelle
Salina Cruz



Cruceros ingleses



...japoneses



...y norteamericanos



Cañonero "Gral. Guerrero"

Puerto México / Coatzacoalcos, Veracruz



Palmas de coco
Comitancillo, Oax.



Juchitán, Oax.

Zaguán del Hotel Central



Cuartel



Santana Rodríguez Palafox, "El Santanón"
murió en 1910 en Acayucan, Veracruz



José F. "Che" Gómez y compañeros
linchados el 5 de Diciembre de 1911 en Rincón Antonio



Casa de Che Gómez
Juchitán Nov. 1911



Nichos del cementerio antiguo
Tonalá, Chiapas

